

Cuie prindere izolație, tip IN



Recomandate pentru sudarea manuală și automată

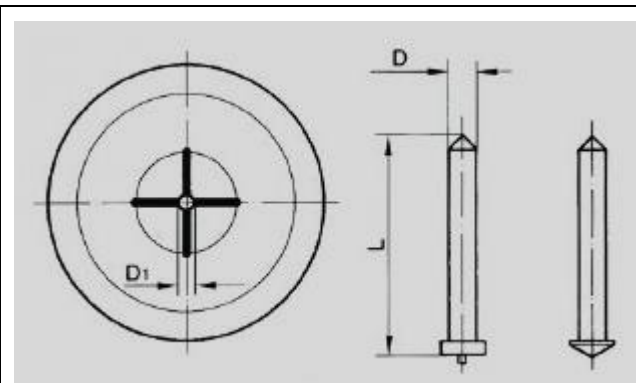
Oțel 4.8 adecvat pentru sudare (cuprat)

Prețuri la cerere de ofertă

Lungime	Nr. articol	Nr. articol	Nr. articol	Nr. articol	Nr. articol	Nr. articol	Nr. articol
	Ø2	Ø2,6	Ø3				
20 mm	B14495	--	B15100	--	--	--	--
25 mm	B14497	--	--	--	--	--	--
30 mm	B14500	B15005	--	--	--	--	--
40 mm	B14505	B15015	B15110	--	--	--	--
50 mm	B14510	B15020	B15120	--	--	--	--
60 mm	B14512	B15025	B15122	--	--	--	--
65 mm	B14515	B15030	B15125	--	--	--	--
70 mm	B14520	--	--	--	--	--	--
85 mm	B14525	B15032	B15130	--	--	--	--
100 mm	B14529	B15035	B15135	--	--	--	--
110 mm	B14530	--	--	--	--	--	--
120 mm	B14535	--	--	--	--	--	--
150 mm	B14550	B15045	B15150	--	--	--	--



Date tehnice



Cuie prindere izolație, tip IN și IN-K cu clipsuri
Versiunea IN cu vârf de amorsare.

Versiunea IN-K cu vârf conic pentru
(Tipul IN-K numai pentru table zincate)

D	D1	L
Ø2	1,8	20 - 150
Ø2,6	2,4	30 - 150
Ø3	2,8	20 - 150

Toleranță D și D1 $\pm 0,05$ mm / L ± 1 mm

Toate dimensiunile în mm

Alte dimensiuni decât cele oferite, la cerere de ofertă

Cuie prindere izolație, tip IN



Recomandate pentru sudarea manuală și automată

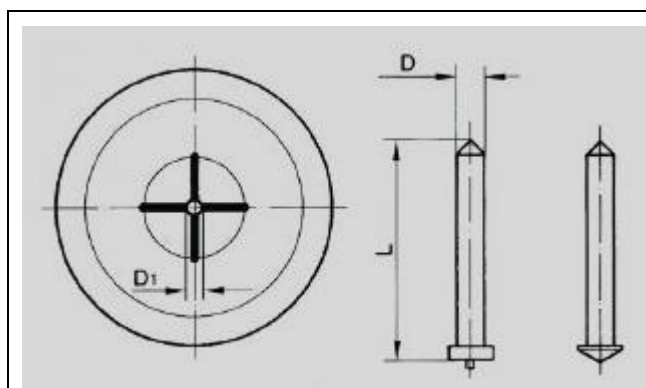
Oțel inoxidabil A2-50
(adecvat pentru
sudare).

Prețuri la cerere de ofertă

Lungime	Nr. articol	Nr. articol	Nr. articol	Nr. articol	Nr. articol	Nr. articol	Nr. articol
	Ø2	Ø2,6	Ø3				
20 mm	B15500	--	--	--	--	--	--
25 mm	--	--	--	--	--	--	--
30 mm	B15510	B15698	B16000	--	--	--	--
40 mm	--	--	--	--	--	--	--
50 mm	B15525	B15699	B16005	--	--	--	--
60 mm	--	--	--	--	--	--	--
65 mm	B15535	B15700	B16010	--	--	--	--
70 mm	--	--	--	--	--	--	--
85 mm	B15550	B15705	B16015	--	--	--	--
100 mm	B15555	B15710	B16020	--	--	--	--
110 mm	B15560	--	--	--	--	--	--
120 mm	--	--	--	--	--	--	--
150 mm	B15575	B15715	B16030	--	--	--	--



Date tehnice



Cuie prindere izolație, tip IN si IN-K cu clipsuri

Versiunea IN cu vârful de amorțire.

Versiunea IN-K cu vârful conic pentru

(Tipul IN-K numai pentru table zincate)

D	D1	L
Ø2	1,8	20 - 150
Ø2,6	2,4	30 - 150
Ø3	2,8	20 - 150

Toleranță D și D1 $\pm 0,05$ mm / L ± 1 mm

Toate dimensiunile în mm

Alte dimensiuni decât cele oferite, la cerere de ofertă

Cuie prindere izolație, tip IN-K



Recomandate pentru sudarea manuală și automată

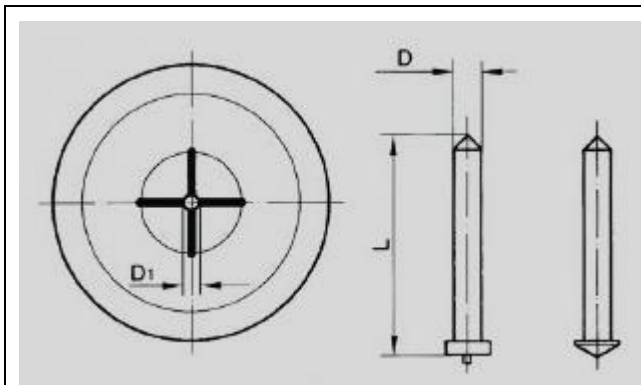
Oțel 4.8 adecvat pentru sudare (cuprat)

Prețuri la cerere de ofertă

Lungime	Nr. articol	Nr. articol	Nr. articol	Nr. articol	Nr. articol	Nr. articol	Nr. articol
	Ø2						
20 mm	B14000	--	--	--	--	--	--
25 mm	B14005	--	--	--	--	--	--
30 mm	B14010	--	--	--	--	--	--
40 mm	B14020	--	--	--	--	--	--
50 mm	B14025	--	--	--	--	--	--
60 mm	B14030	--	--	--	--	--	--
65 mm	B14035	--	--	--	--	--	--
70 mm	B14040	--	--	--	--	--	--
85 mm	B14050	--	--	--	--	--	--
100 mm	B14055	--	--	--	--	--	--
110 mm	B14060	--	--	--	--	--	--
120 mm	B14000	--	--	--	--	--	--
150 mm	B14005	--	--	--	--	--	--



Date tehnice



Cuie prindere izolație, tip IN si IN-K cu clipsuri
Versiunea IN cu vârful de amorțare.

Versiunea IN-K cu vârful conic pentru
(Tipul IN-K numai pentru table zincate)

D	D1	L
Ø2	1,8	20 - 150
Ø2,6	2,4	30 - 150
Ø3	2,8	20 - 150

Toleranță D și D1 $\pm 0,05$ mm / L ± 1 mm

Toate dimensiunile în mm

Alte dimensiuni decât cele oferite, la cerere de ofertă

Clipsuri pentru cuie izolație

Exista din următoarele materiale:

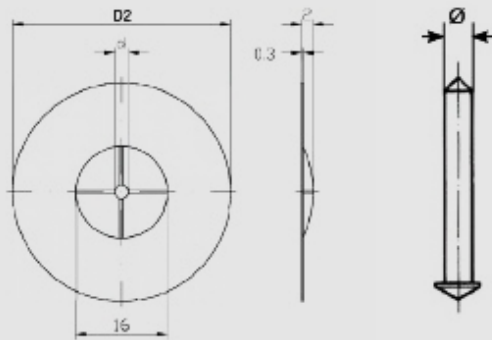
Clips din oțel zincat

Clips din material plastic pentru cuie având diametrul de 2 mm

Clips din oțel inoxidabil

Prețuri la cerere de ofertă

Date tehnice



Clips (d) folosit pentru cuie izolație (ø)

d	ø	
1.8	ø = 2.0	
2.4	ø = 2.6	
2.8	ø = 3.0	

Toleranțe: d și ø $\pm 0,05$ mm

Toate dimensiunile in mm

Pini placă cu izolație



Oțel 4.8 adecvat
pentru sudare (cuprat)

Prețuri la cerere de ofertă

Lungime	Nr. articol	Nr. articol	Nr. articol	Nr. articol	Nr. articol	Nr. articol	Nr. articol
	Ø2						
19,1 mm	B17500	--	--	--	--	--	--
25,4 mm	B17504	--	--	--	--	--	--
28,6 mm	B17505	--	--	--	--	--	--
38,1 mm	B17515	--	--	--	--	--	--
47,6 mm	B17520	--	--	--	--	--	--
54 mm	B17525	--	--	--	--	--	--

Utilizarea pinilor placă cu izolație

Pini placă cu izolație se folosesc pentru fixarea păturii de izolație pe suprafață metalică. Pinul placă cu izolație se introduce în dispozitivul prindere bolț al pistolului de sudare și vârfului cuiului prin pătura de izolație se sudează definitiv pe suprafața metalică.

La pini placă convenționali din oțel nealiat cuiul este nituit prin gaura centrată în placă.



Date tehnice

Pini placa cu izolatie		
Dimensiuni		
L	± C ± 0,2	± D ± 0,05
19,1 ± 0,2	30	2
25,4 ± 0,2	30	2
28,6 ± 0,2	30	2
38,1 ± 0,3	30	2
47,6 ± 0,3	30	2
54,0 ± 0,3	30	2

Toate dimensiunile în mm

Alte dimensiuni decât cele oferite, la cerere de ofertă